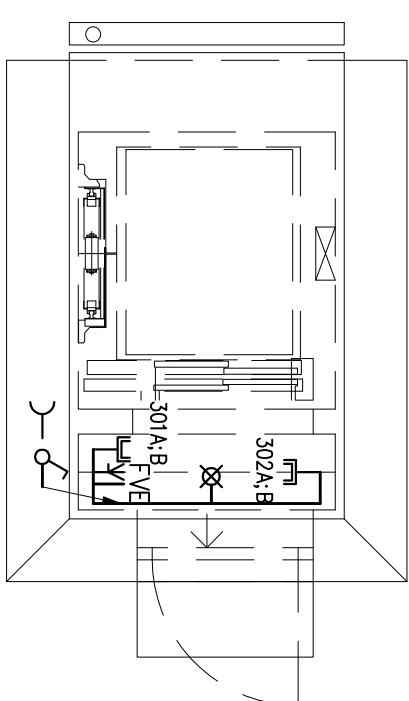




Výťahová nástavba



Číslo:
 -5x (2x solarflex 6mm²)
 -propojení do rozváděče RH
 CRY 50x10
Menší:
 hydrantní 29,9kW

Legenda:

- Spíneč jednobólový 10A/230V, ž.1
 Zósučka jednobóbné 16A/230V
 Stropní LED svítdlo (15W; 1200 lm), IP44
 El.vývod 3-fázový

Informační a komunikační systém

† Zásuvka datová, dvojnásobná

Colle

provedení bílé s rámečkem v imitaci hlínku
rozměr krytky přístroje cca 55/55mm
rozměr jednoúčelného rámečku cca 86/86
(např. Valena Life)

Vnější ochrana před bleskem:

soubor norem ČSN EN 62305 ed.2

Parametry die ČSN EN 62305 ed.2	
Typu vnější ochrany před bleskem	IPS III
Poloměr vlnění se koule	45 m
Vzdálenost svodu do třídy ochrany	15 m
Minimální počet svodů	8
Třída vnější ochrany před bleskem o přepětím	LP L III

JT1-28 jímací tyč, 1,5m

instalováno v instalační krabici pod omítkou, výška 1 500mm od terénu
sund. AlMoSi 88/11 s plastovou bezhalogenovou izolací /FeZn 410

menší rozsah přichýtek vzhledem k přírodnímu mechanickému

ME-1-5 namáhání při průchodubleskového proudu
vtokové hlavice, vyhlívaný, samoregulační

HL-5 vtokov hlavice, vyhlívaný, samoregulační

811 8 Venkovní termostát, IP65

 nastaví na teplotu 3°C
Venkovní čidlo soumrakového spínače
ovládání osvětlení závěší

Poznámky

- celkový odpor uzemnění do 10 Ω
- na jímoci vedení jsou napojeny všechny vodivé části instalované na střeše
- (u části vodivé spojení s el. zařízením uvnitř objektu instalovat oddělený jímoc, v ostatní části nepropojovat s jímocím vedením)
- na uzemnění napojit všechny vodivé části konstrukce stahů

[illegible]